

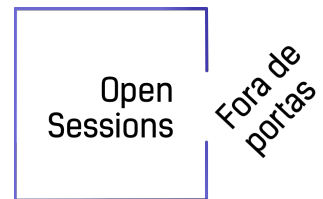
ROLAND FISCHER

10/01- 23/02 2019

ORDEM DOS MÉDICOS - DELEGAÇÃO REGIONAL DO SUL

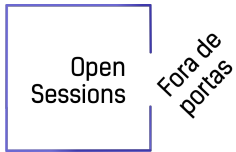
Av. Alm. Gago Coutinho 151, 1700-033 Lisboa

[Google Maps](#)





The Museum 2014
C-Print 160 x 221 cm Edição de 5



a arte fala de arquitectura

OPEN SESSIONS / FORA DE PORTAS é uma parceria entre a galeria Carlos Carvalho Arte Contemporânea e a Ordem do Médicos - Conselho Regional do Sul para divulgação do trabalho de artistas emergentes e consagrados. Serão produzidas quatro exposições anuais que propõem aferir da proximidade entre a arte e outras áreas do conhecimento, enfatizando o seu carácter transversal. Este primeiro ciclo incidirá fundamentalmente sobre a arquitectura.



10/01 - 23/02 2019
ROLAND FISCHER

Av. Alm. Gago Coutinho 151, 1700-033 Lisboa
[Google Maps](#)

De segunda a sextas-feiras das 10h00 às 19h30 | Sábados das 12h00 às 19h30

Exposição individual

Fotografia

Roland Fischer irá mostrar o trabalho mais recente da série *Façades e New Architectures*.

A série *Façades* estabelece uma unidade mínima da forma visual como se fosse um código usado pela arquitectura contemporânea global. Pode ser uma fachada de um banco na China, uma escola na Holanda ou um banco em Dallas, em todos estes edifícios a realidade é subtraída obrigando a uma bidimensionalidade forçada de modo a que o resultado seja uma composição visual à semelhança de uma pintura modernista. Fischer corta as superfícies externas dos edifícios de arquitectura contemporâneas, rejeitando a realidade circundante, colocando ao mesmo tempo elementos construtivos e ornamentais para criar um fragmento de plástico e abstrato puro. Em suma, o artista tenta entender a arquitetura como pintura recorrendo aos seus princípios formais: cor, ritmo, forma, sombra, composição, padrões, para mostrar como a cultura globalizada tem um vocabulário comum e universal. A obra da série *New Architectures* mostrada, *The Museum*, é uma composição produzida a partir de imagens da galeria dos Horyuji Treasures, Tokyo (1999) desenhada pelo Yoshio Taniguchi. O artista quis representar a mesma sensação de leveza, tranquilidade e ordem produzida pelo espaço criado pelo arquitecto. Para isso recorre às linhas mais características do edifício compondo imagens desenhando com ferramentas digitais-para assim contar sobre a sua própria experiência.

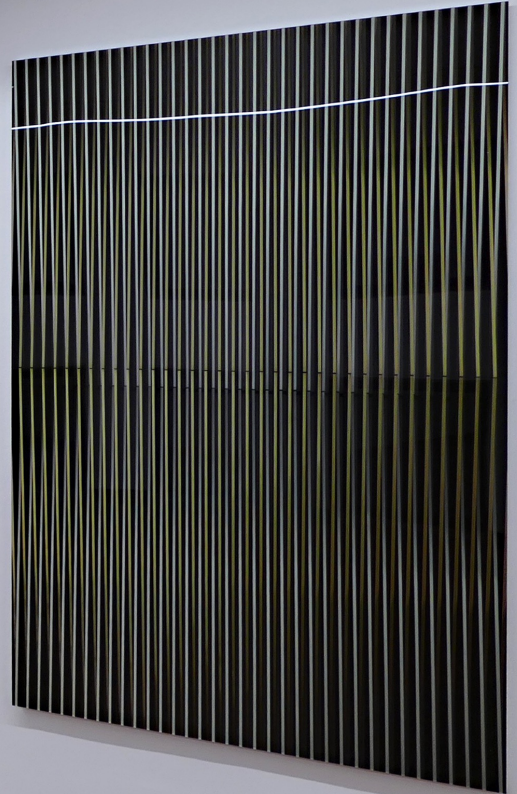
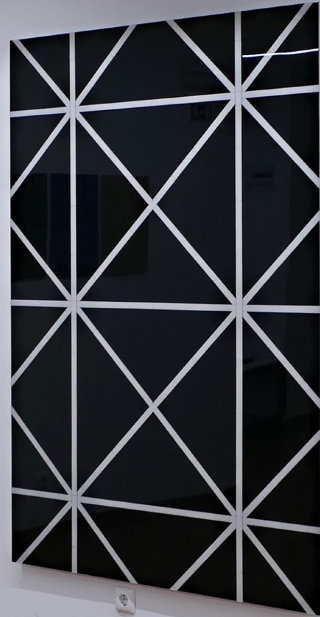
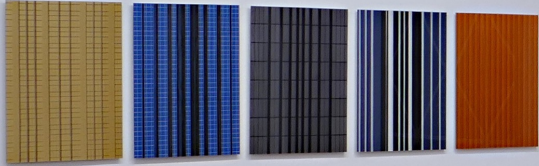
Roland Fischer vive e trabalha em Munique. Realizou cerca de 40 exposições individuais em Museus e outros espaços institucionais em todo o mundo como o Musée d'Art Moderne de la Ville de Paris, a Pinakothek der Moderne em Munique, Centro Galego de Arte Contemporâneo (CGAC) em Santiago de Compostela ou o The Photographers' Gallery em Londres. O seu trabalho está representado em grandes colecções públicas e privadas.





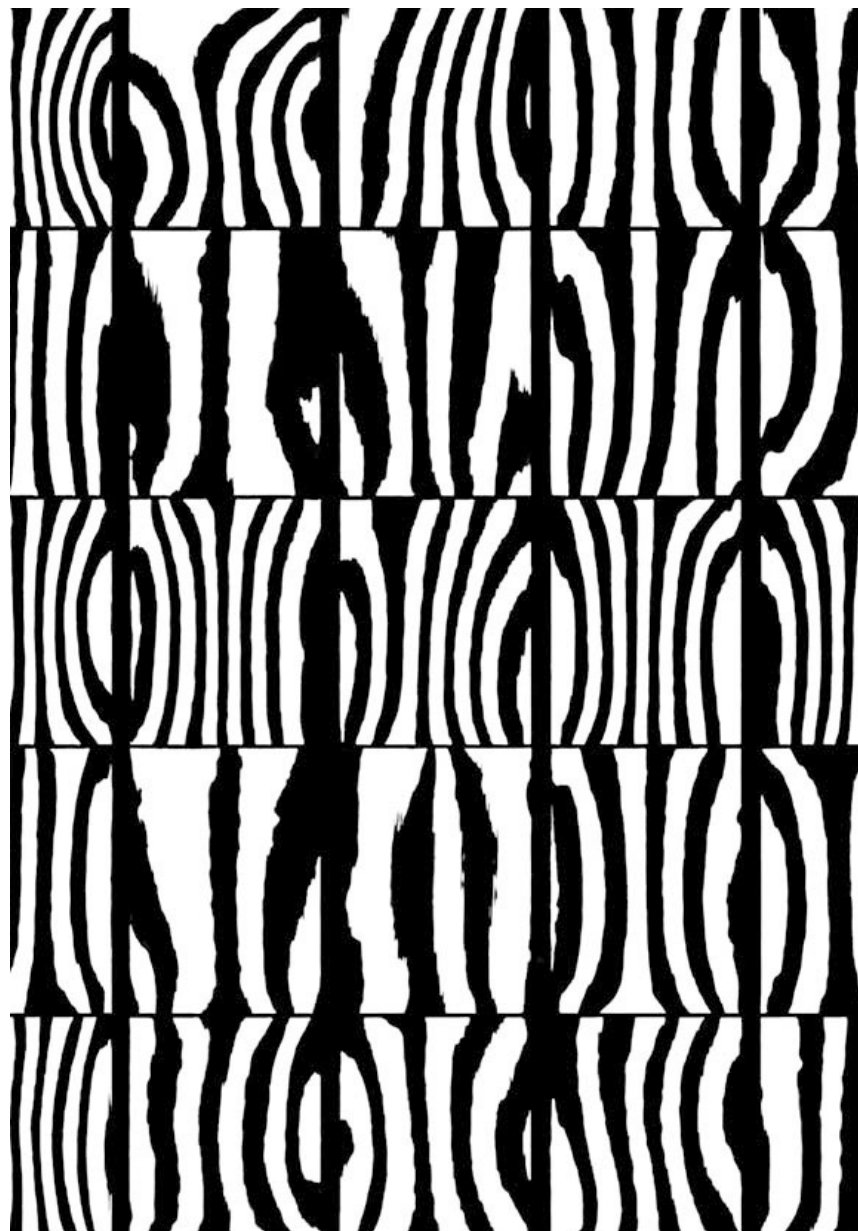




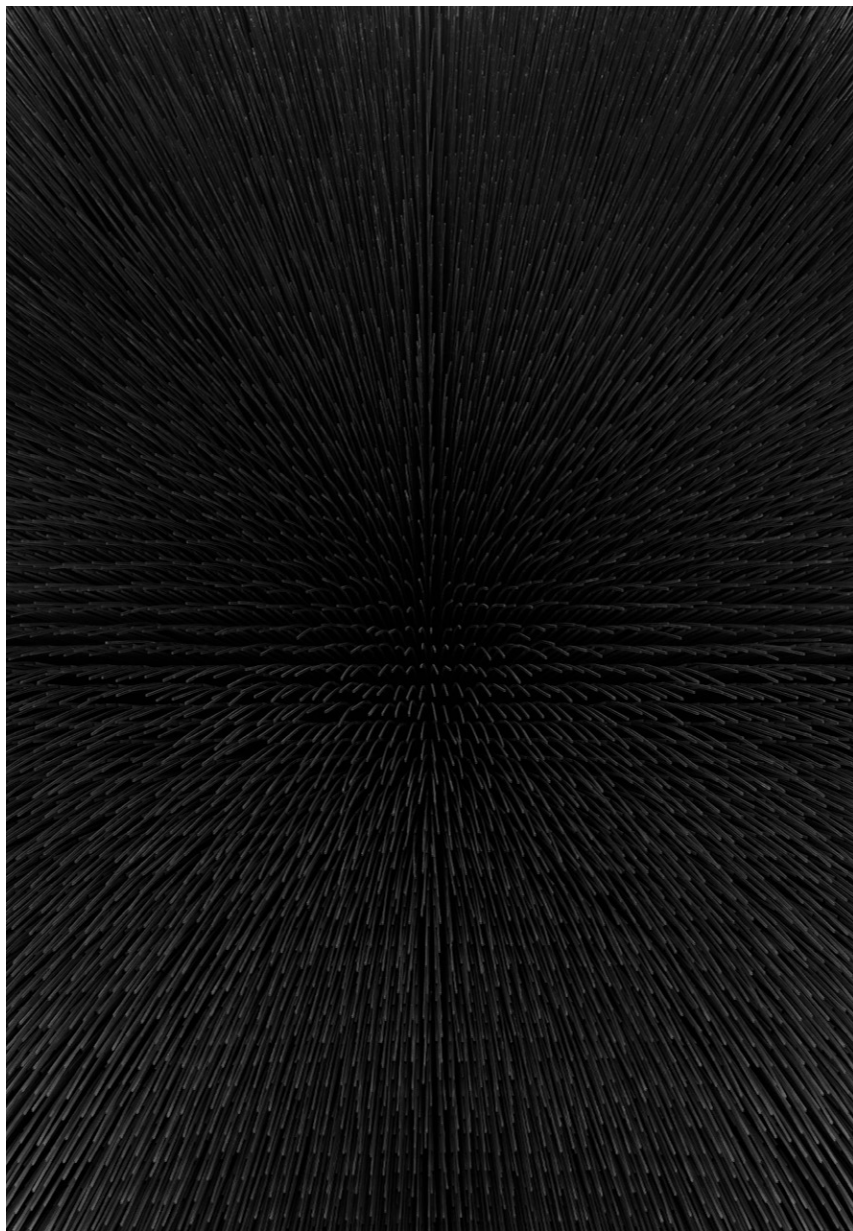








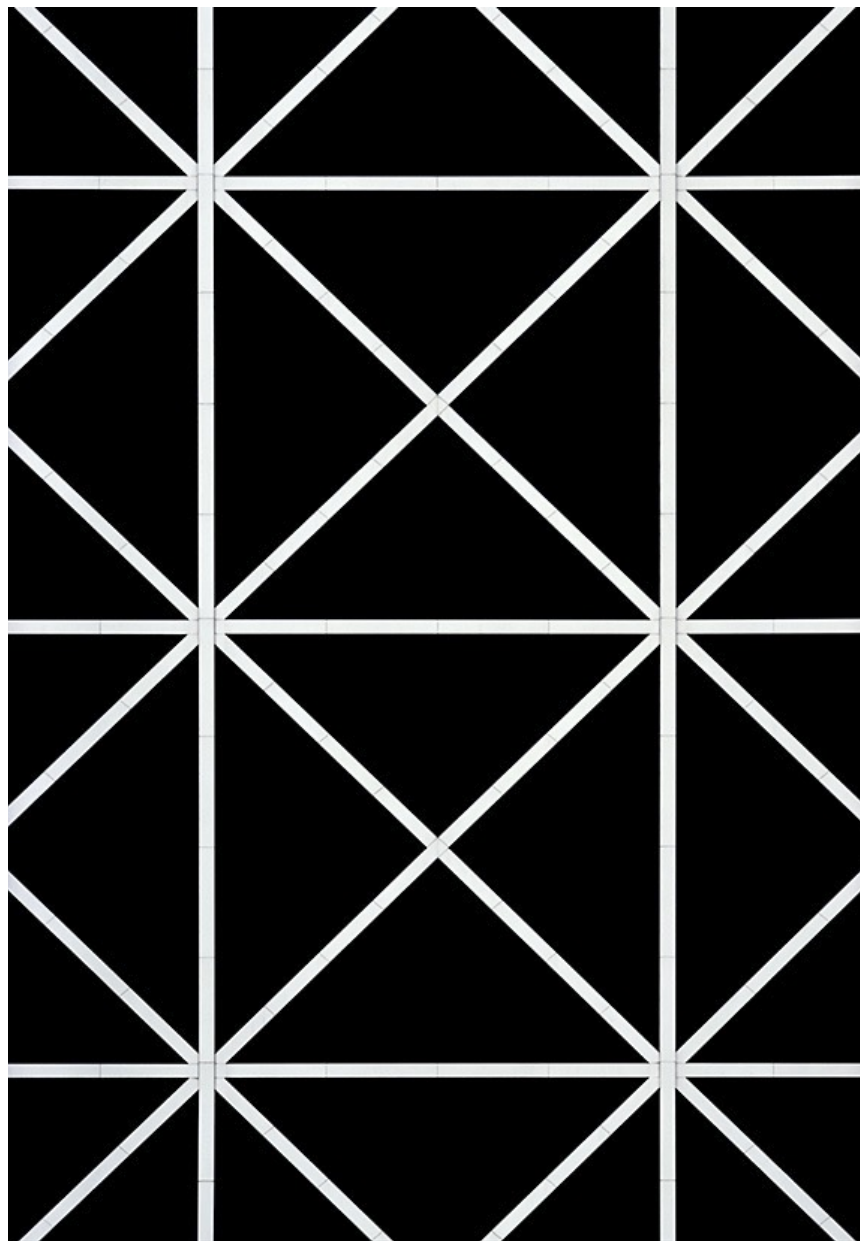
Southwest, Houston 2006
C-print / Díasec 180 x 125 cm Edição de 5



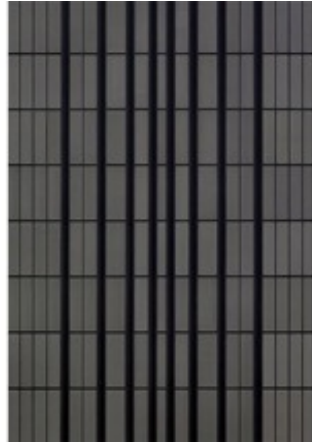
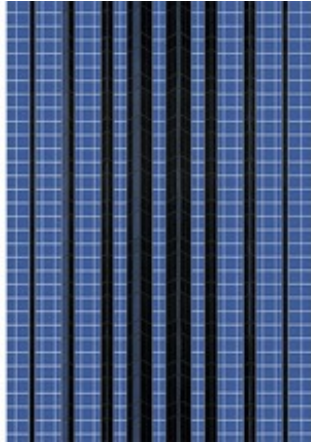
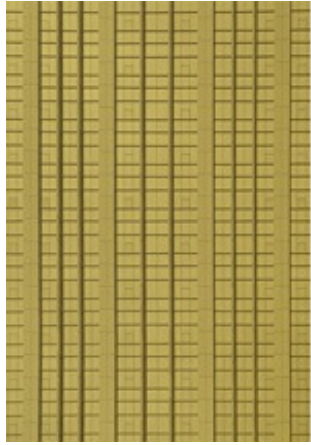
BP, Shanghai 2012
C-print/Diasec 180 x 125 cm Edição de 5



Prada, Nagoya 2012
C-print/Diasec 180 x 125 cm Edição de 5



Tienhe Lu 2006
C-print/Diasec 180 x 125 cm Edição de 5



ORDEM DOS MÉDICOS - DELEGAÇÃO REGIONAL DO SUL
Av. Almirante Gago Coutinho, 151
1749-084 Lisboa Portugal
Tel. +351 21 842 71 00
ordemosmedicos@ordemosmedicos.pt
<https://ordemosmedicos.pt/>

Curadoria:
CARLOS CARVALHO ARTE CONTEMPORÂNEA
Rua Joly Braga Santos, Lote F R/C
1600 - 123 Lisboa Portugal
Tel. +(351) 217 261 831
carloscarvalho-ac@carloscarvalho-ac.com
www.carloscarvalho-ac.com

Artistas *Artists* Ricardo Angélico | Jessica Backhaus | José Bechara | Isidro Blasco | Daniel Blaufuks | Isabel Brison | Carla Cabanas | Manuel Caeiro | Mónica Capucho | Tiago Casanova | Roland Fischer | Susana Gaudêncio | Anthony Goicolea | Catarina Leitão | José Lourenço | Tatiana Macedo | José Batista Marques | Mónica de Miranda | Luís Nobre | André Príncipe | Noé Sendas | Manuel Vilariño

Horário Seg-Sex 10h00-19h30 Sáb 12h00- 19h30 | Open Mon- Fri 10am-7:30pm Sat 12am-7:30pm